

ŽELEZNOBRODSKÁ



1. Ach, no - vi - ny pře - ve - se - lý pos - lyš - te, křes - ťa - né mi - lí,

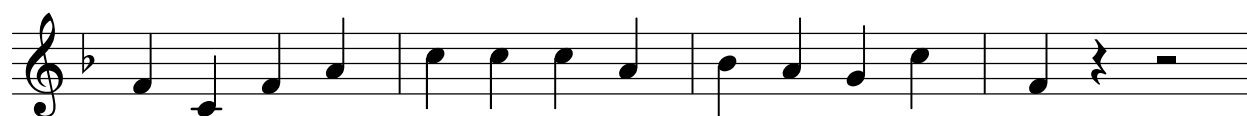


co vám bu - du zpí - va - ti, mu - sí - te se zas - má - ti

2. Jak k Betlému nosej dary, mladí, taktěž i ti staří, i každá stará bába, až jí praskají záda.

3. Nechcete-li uvěřiti, tak se račte přesvědčiti, v Brodě se to jen hemží, všechno k nádraží běží.

mezihra 8 taktů



A tak, pro - sím, dra - zí pá - ni, při - dá - me se k.ním,



vlak už sto - jí při - chys - ta - ný, od - je - de - me s.ním!



Sta - tý Vé - le vy - ma - zu - je ten ši - ro - ký vůz



ne - ní to žád - ná le - gra - ce, k Betlé - mu je kus.

B) Třikrát jest již odzvoněno, vlak mocně dýchá, tu však z Brodu ještě jeden pán moc pospíchá. Musíme tu na něj počkat, nesmíme ho zmašt, je to malý bratr Tůma - číslo jedenáct.

mezihra 4 takty

C) Tak s Bohem, Železný Brode, na ten dlouhý čas, za jeden za dva měsíce, vrátíme se zas. Teď budeme pospíchat všichni k Betlému, tam se budem všichni klanět králi věčnému.